



Systemy monitorowania

MPXv3



System MPX zostało zaprojektowane w celu dokumentowania, analizowania i oceniania jakości podłączonej instalacji kablowej. Dzięki tym danym możliwe jest podjęcie działań prewencyjnych w zakresie utrzymania infrastruktury kablowej jeszcze przed wystąpieniem awarii. W ten sposób system umożliwia wczesne oraz zoptymalizowane kosztowo planowanie.

System rejestruje różnorodne dane na odcinkach kablowych o długości do 190 km za pomocą maksymalnie 95 czujników, a następnie analizuje je w jednostce centralnej.

Wyniki można odczytać na dużym, 17-calowym ekranie dotykowym, który umożliwia także wygodne wprowadzanie danych.

Dzięki temu nie są wymagane dodatkowe urządzenia peryferyjne.

Kluczowym elementem systemu MPXv3 jest czujnik wilgotności F5D 66. Umożliwia on ciągłe monitorowanie kondensacji w systemie rozdzielczym kabli. Ponadto możliwe jest lokalizowanie przerw w przewodach w poszczególnych segmentach pomiarowych, co pozwala na ukierunkowaną i efektywną konserwację systemu kablowego.

Funkcje systemu:

- Monitorowanie do 19 linii pomiarowych pod kątem wnikania wilgoci do kabli i muf.
- Kontrola napięć zakłócających na maksymalnie czterech liniach pomiarowych.
- Monitorowanie kondensacji w maksymalnie 95 systemach rozdzielczych kabli.
- Interfejs LTE lub WAN do zdalnej diagnostyki i oceny stanu.
- Dokumentowanie lokalnej temperatury, wilgotności powietrza i stanu opadów.
- Interfejs użytkownika zoptymalizowany pod kątem obsługi dotykowej.



Nadzór jakości podłączonej infrastruktury kablowej



Wczesne planowanie i zoptymalizowana kosztowo konserwacja



Certyfikacja przez Deutsche Bahn (PF-2021-00072)

Akcesoria



MPX

MPX_1.2.10 - MPX

Wymiary:

Długość: 500 mm
Szerokość: 500 mm
Głębokość: 210 mm

Zakres temperatur pracy:

Od 0 °C do +45 °C

Interfejsy:

RS-485, galwanicznie odseparowany

Cechy:

- Nadzór jakości podłączonej infrastruktury kablowej
- Monitorowanie na odcinkach kablowych do 190 km z użyciem maksymalnie 95 czujników
- Intuicyjna obsługa za pomocą 17-calowego ekranu dotykowego



FsD 66 Sensor

MPX_1.2.110

Wymiary:

Długość: 720 mm
Szerokość: 18,3 mm
Wysokość: 10 mm

Cechy:

- Pasywny czujnik wilgotności
- Kompaktowa konstrukcja



UEM10 Sensor

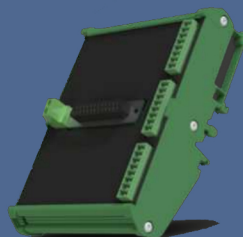
MPX_1.2.120

Wymiary:

Długość: 720 mm
Szerokość: 18,3 mm
Wysokość: 10 mm

Cechy:

- Ogranicznik pomiarowy dla częściowej długości monitorowania
- Kompaktowa konstrukcja



Moduł przekazujący IF

MPX_1.2.160

Wymiary:

Głębokość: 54,7 mm
Szerokość: 91 mm
Wysokość: 125 mm

Interfejs od okablowania systemowego do ramy zakończenia kabla